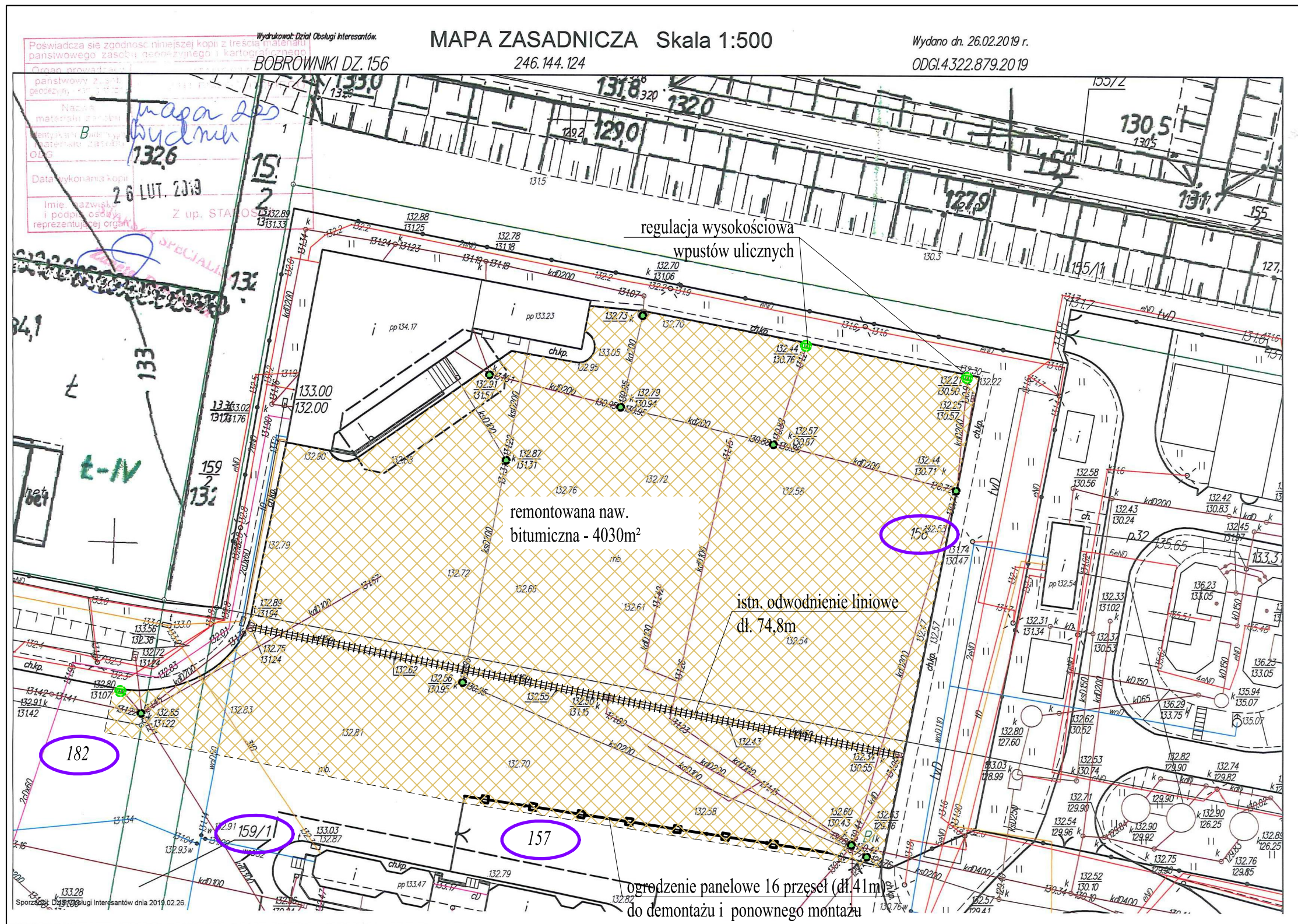
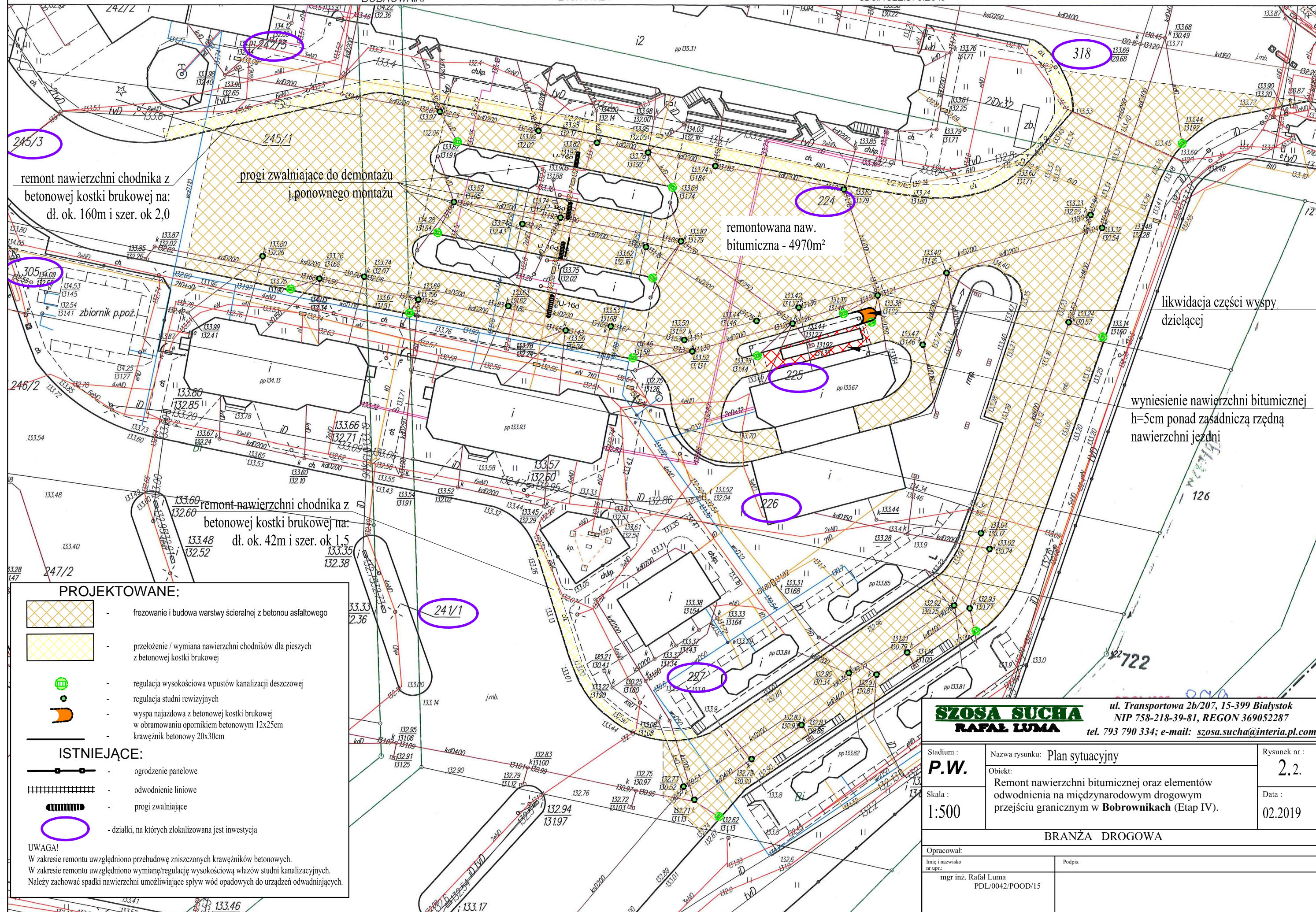


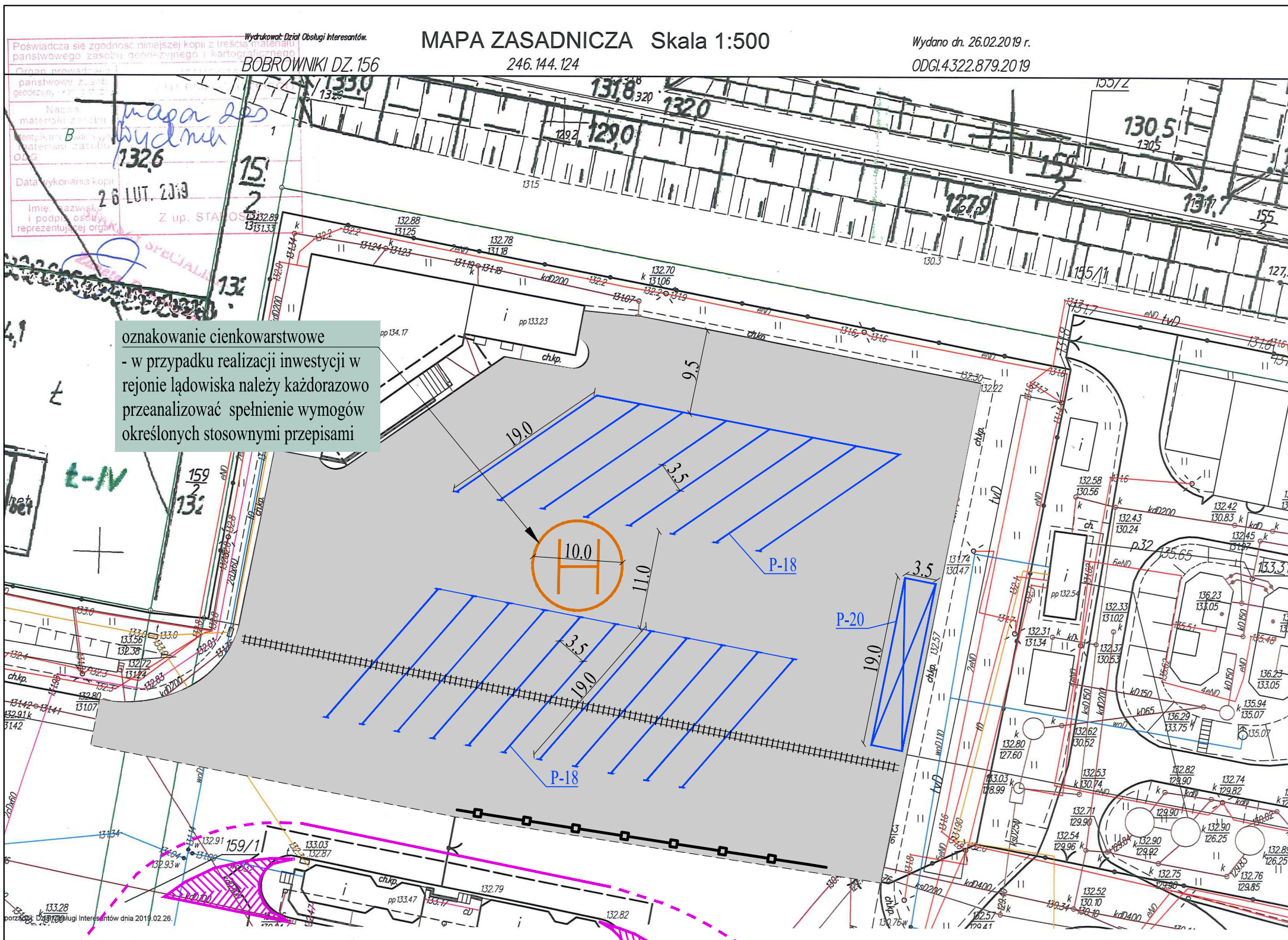
SZOSA SUCHA
RAFAŁ LUMA

ul. Transportowa 2b/207, 15-399 Białystok
NIP 758-218-39-81, REGON 369052287
tel. 793 790 334; e-mail: szosa.sucha@interia.pl

Stadium :	Nazwa rysunku: Plan orientacyjny	Rysunek nr :
C.O.R	Opis:	1.
Skala :	Remont nawierzchni bitumicznej oraz elementów odwodnienia na międzynarodowym drogowym przejściu granicznym w Bobrownikach (Etap IV).	Data :
1:500		02.2019
BRANŻA DROGOWA		
Opracował:		
Imię i nazwisko nr upraw.	Podpis:	
mgr inż. Rafał Luma PDL/0042/POOD/15		














LEGENDA :

PROJEKTOWANE:

-  - remontowana nawierzchnia
-  - oznakowanie poziome grubowarstwowe
-  - oznakowanie poziome cienkowarstwowe

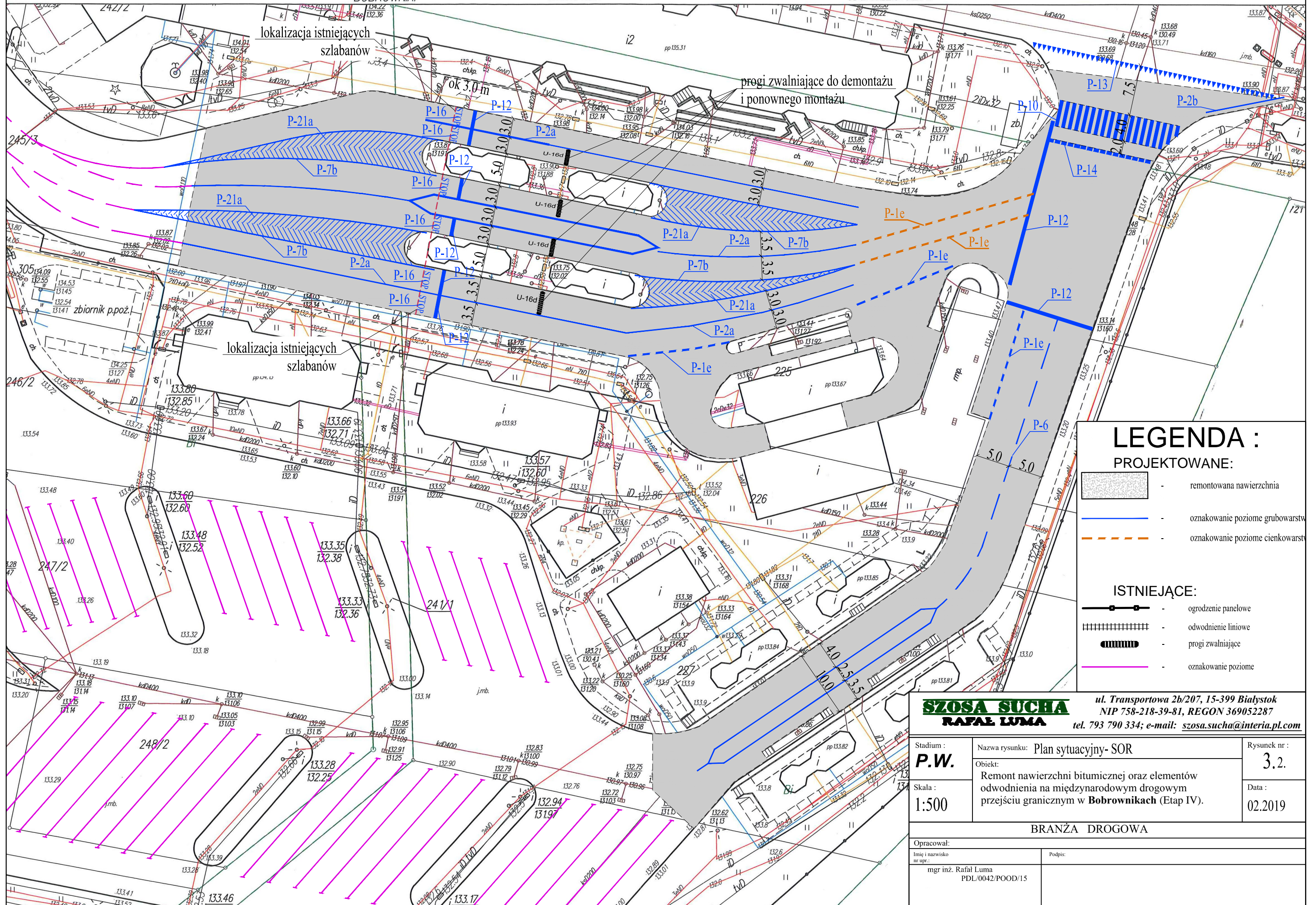
ISTNIEJĄCE:

-  - ogrodzenie panelowe
-  - odwodnienie liniowe
-  - progi zwalniające
-  - oznakowanie poziome

SZOSA SUCHA
RAFAŁ LUMA

ul. Transportowa 2b/207, 15-399 Białystok
NIP 758-218-39-81, REGON 369052287
tel. 793 790 334; e-mail: szosa.sucha@interia.pl

Stadium : P.W.	Nazwa rysunku: Plan sytuacyjny- SOR	Rysunek nr : 3.1.
Skala : 1:500	Objekt: Remont nawierzchni bitumicznej oraz elementów odwodnienia na międzynarodowym drogowym przejściu granicznym w Bobrownikach (Etap IV).	
		Data : 02.2019
BRANŻA DROGOWA		
Opracował:		
Imię i nazwisko nr upr.:	Podpis:	
mgr inż. Rafał Luma PDL/0042/POOD/15		



LEGENDA :

PROJEKTOWANE:

- remontowana nawierzchnia
- oznakowanie poziome grubowarstw
- oznakowanie poziome cienkowarstw

ISTNIEJĄCE:

- ogrodzenie panelowe
- odwodnienie liniowe
- progi zwalniające
- oznakowanie poziome

SZOSA SUCHA
RAFAŁ LUMA

ul. Transportowa 2b/207, 15-399 Białystok
NIP 758-218-39-81, REGON 369052287
tel. 793 790 334; e-mail: szosa.sucha@interia.pl

Stadium : P.W.	Nazwa rysunku: Plan sytuacyjny- SOR	Rysunek nr : 3.2.
Skala : 1:500	Opis: Remont nawierzchni bitumicznej oraz elementów odwodnienia na międzynarodowym drogowym przejściu granicznym w Bobrownikach (Etap IV).	Data : 02.2019
BRANŻA DROGOWA		
Opracował: Imię i nazwisko nr upr.:	Podpis:	
mgr inż. Rafał Luma PDL/0042/POOD/15		